

UN SISTEMA DE  
**ENVOLVENTE  
CONSTRUCTIVO  
COMPLETO**

# AIR-SHIELD™

## BARRERAS CONTRA EL AIRE DE W. R. MEADOWS

UNA LÍNEA COMPLETA DE BARRERAS DE AIRE/VAPOR Y HUMEDAD LÍQUIDA



W. R. MEADOWS®

**SEAIGHT®**

*A Family Company Since 1926*  
QUALITY...SERVICE...INTEGRITY

# HECHO: La infiltración de aire sin controlar a través de la envolvente de un edificio afectará las cualidades técnicas de los materiales de construcción dentro del conjunto de muros.

No solamente las grandes inversiones en construcción merecen la mejor protección disponible en la actualidad, sino que hoy toda nueva construcción federal exige barreras de aire. Para atender todos estos asuntos, W. R. MEADOWS ofrece sistemas comprobados que previenen:

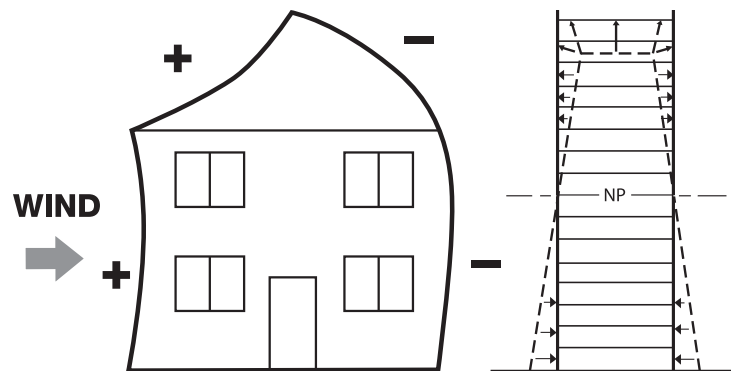
- Problemas de calidad del aire en interiores
- Elevados costos de energía
- Desarrollo de hongos
- Eflorescencia
- Degradación de los componentes constructivos

## ¡Haga una diferencia en el ahorro de energía!

Con la creciente preocupación con relación al consumo de energía y el efecto invernadero, un sistema de barrera de aire y aire/vapor AIR-SHIELD completo puede proporcionar todos los componentes necesarios para que su edificio sea eficiente desde el punto de vista energético a la vez que combate los problemas de calidad del aire en el interior del mismo.

Una razón más para tener en cuenta a W. R. MEADOWS. Durante más de 90 años, hemos formado una codiciada reputación de liderazgo entre arquitectos, ingenieros y contratistas que desarrollan y elaboran productos de calidad para la industria de la construcción. La calidad y el desempeño que, además, protegen su reputación.

Lámenos al **800-342-5976**.



## ¿Cómo se mueve el aire en un edificio?

En un edificio, el aire se moverá si hay diferencial de presión sobre su envolvente. En consecuencia, todo orificio o penetración en la envolvente del edificio puede hacer que el aire cargado de humedad se mueva a través de una pared.

### El aire se mueve debido a:

- La ubicación del edificio y el viento
- El tiro o efecto chimenea
- Medios mecánicos (sistemas HVAC)

## APLICACIONES IDEALES PARA W. R. MEADOWS AIR-SHIELD

- Muros huecos
- Muros de mampostería
- Concreto prefabricado
- Concreto vaciado en sitio
- Placas de yeso laminado para interiores o exteriores
- Poliestireno expandido
- Acero imprimado
- Tabiquería en seco
- Madera contraenchapada

La línea completa de productos de barreras de aire AIR-SHIELD está formulada para atender las actuales especificaciones y normativas establecidas por agencias tales como Air Barrier Association of America (ABAA), ASTM International y la National Fire Protection Association (NFPA).

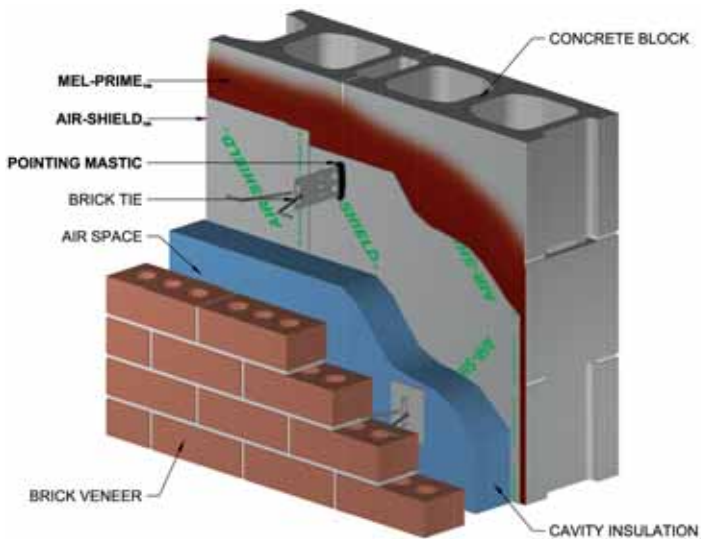
Además, los importantes cambios implementados en el International Building Code (IBC), el International Energy Conservation Code (IECC) y ASHRAE 90.1 hoy establecen que el diseño de los edificios debe incluir mayor eficiencia térmica mediante el uso de aislamiento

continuo pero también establecen el uso de un sistema integral de barrera de aire para controlar la infiltración de aire. Los materiales AIR-SHIELD están diseñados y comprobados para atender los requisitos de estos códigos y normativas vigentes.

Si desea ampliar la información, consulte en [www.wrmeadows.com](http://www.wrmeadows.com) la lista completa; allí podrá también conocer los códigos más recientes sobre barreras de aire y su cumplimiento.

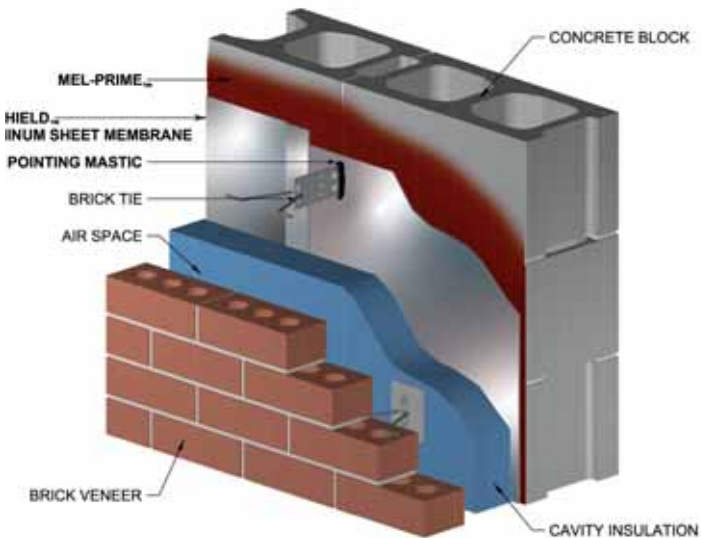


Diseñado y desarrollado para trabajar en conjunto como un sistema integral de barrera de aire y aire/vapor.



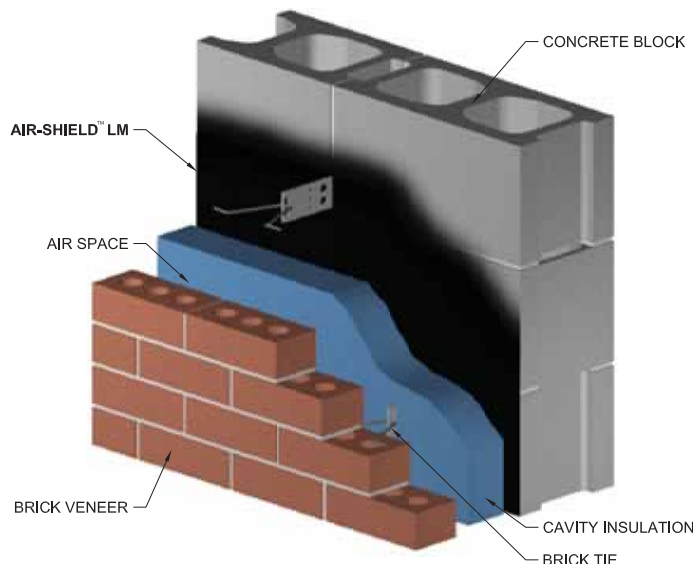
## AIR-SHIELD

barrera de aire/vapor y humedad líquida autoadhesiva que forma parte de un sistema integral para completar la envolvente de un edificio. Producto en rollo, con grosor nominal de 40 mils. Esta membrana autoadhesiva única, protegida por un papel de liberación especial, es fuerte y duradera. Se mantiene flexible cuando se coloca sobre la superficie y se adhiere a la mayoría de las superficies imprimadas a temperaturas mínimas de 40 °F (4 °C). [Se dispone de una versión apta para temperaturas más bajas para aplicaciones entre 20 °F (-7 °C) y 60 °F (16 °C).]



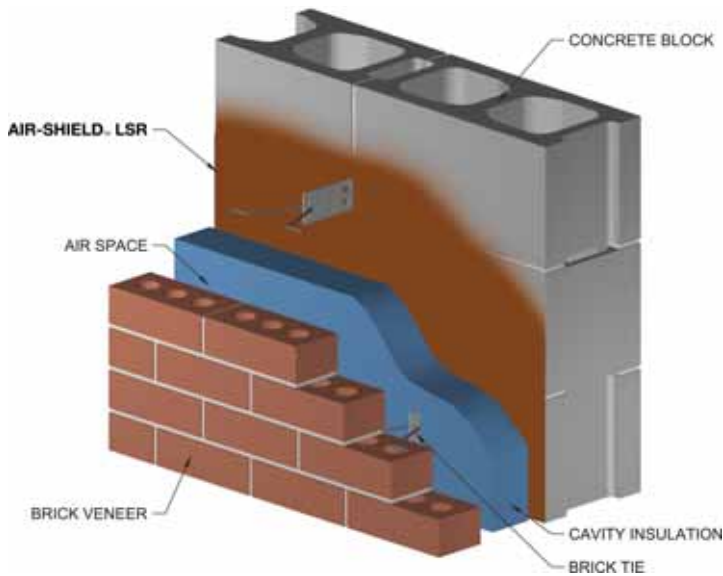
## AIR-SHIELD ALUMINUM SHEET MEMBRANE

es una barrera de aire/vapor y humedad líquida autoadhesiva disponible en rollo, con grosor nominal de 40 mils. El grosor controlado de la membrana se fabrica a partir de aluminio adherido a asfalto especialmente modificado.



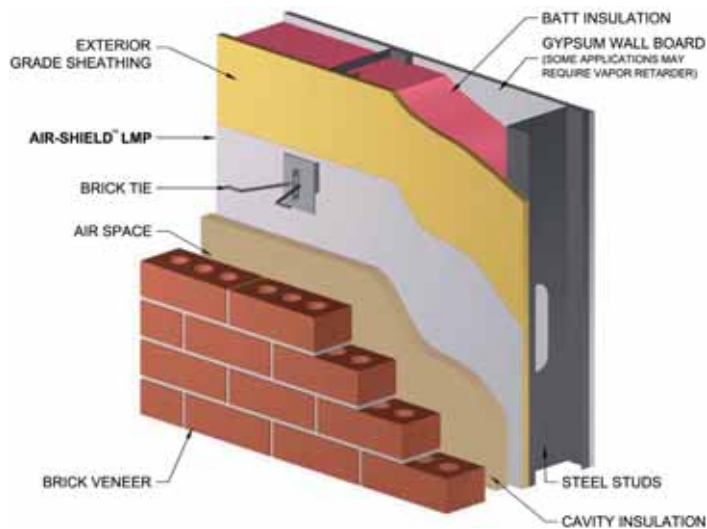
## AIR-SHIELD LM

es una barrera de aire/vapor y humedad líquida autoadhesiva de base agua, modificada con polímeros que se aplica en líquido. AIR-SHIELD LM se cura para formar una membrana resistente, continua y elastomérica que presenta una excelente resistencia a la transmisión de aire y humedad. Se dispone de una versión apta para toda estación para usar en temperaturas más bajas.



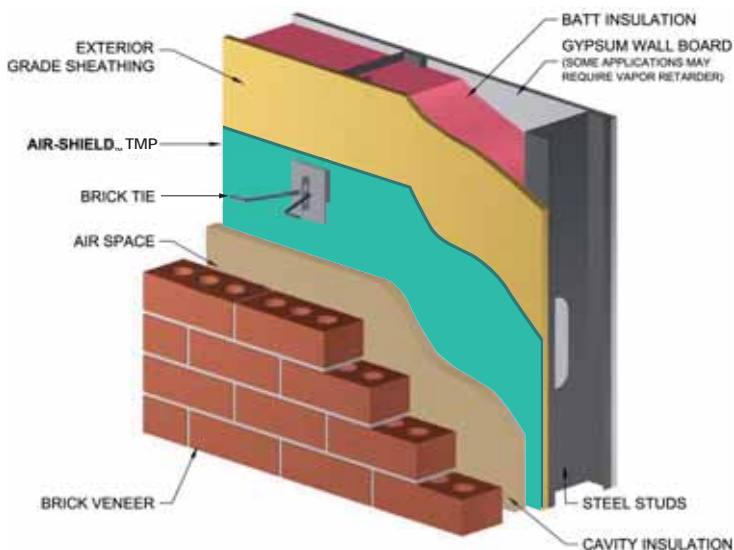
## AIR-SHIELD™ LSR

(por las siglas en inglés de "goma sintética líquida") es una barrera de aire/vapor y humedad líquida, de base goma sintética, monocomponente, sin asfaltos. AIR-SHIELD LSR se cura para formar una membrana resistente, continua y elastomérica que presenta una excelente resistencia a la transmisión de aire y humedad.



## AIR-SHIELD™ LMP

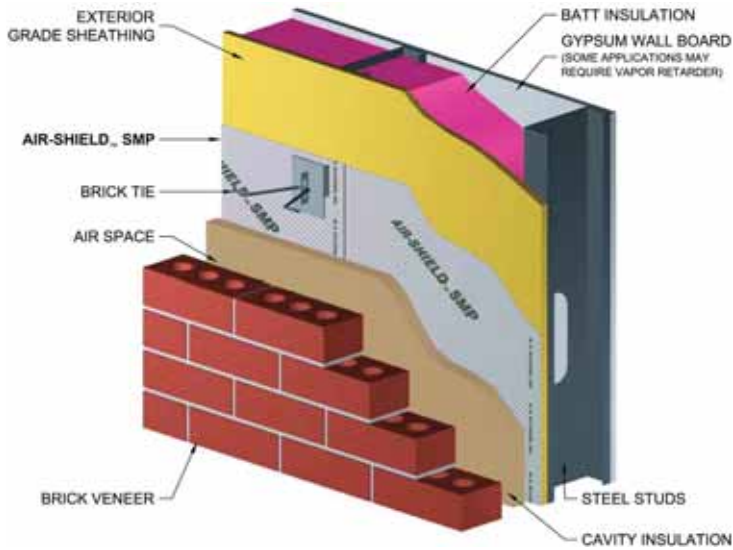
es también una barrera de aire/humedad líquida permeable al vapor, monocomponente, que se aplica en líquido. AIR-SHIELD LMP detiene el movimiento del aire, a la vez que permite el paso del vapor. Este producto está diseñado para conjuntos de muros que necesitan una barrera de aire permeable al vapor.



## AIR SHIELD™ TMP

es una barrera aire/humedad líquida de base agua que se cura para formar una membrana resistente, continua y elastomérica. Cuando se aplica correctamente como plano de drenaje, AIR-SHIELD TMP permite que el vapor pase a través y provee una excelente resistencia a la infiltración de aire; al mismo tiempo, impide el ingreso de agua líquida al sustrato. AIR-SHIELD TMP es un producto adecuado para ser aplicado construcciones nuevas y remodelaciones, y se puede utilizar en la mayoría de superficies comunes, además de poderse integrar a diversos sistemas de muros.

# PRODUCTO NUEVO



## AIR SHIELD™ SMP

es una barrera de aire/humedad líquida, permeable al vapor y autoadhesiva diseñada para adherirse por completo al sustrato sin el uso de adhesivo ni capa de imprimación. AIR-SHIELD SMP es una membrana resistente y duradera que presenta una excelente resistencia a la infiltración de aire y al ingreso de agua líquida, a la vez que permite que el vapor pase prontamente a través, permitiendo que el conjunto de muros se seque.



VCU Instituto de Artes Contemporáneas Richmond



Centro de Convenciones de Vancouver



Museo de Arte Haywood Taos, Nuevo México



TSU, Houston

## ACCESORIOS



## MEL-PRIME™

MEL-PRIME es un adhesivo listo para usar, de base solvente, para sistemas de membranas de W. R. MEADOWS. Las fórmulas disponibles son de base solvente, de base agua y para uso en el Noreste.



## AIR-SHIELD LIQUID FLASHING

AIR-SHIELD LIQUID FLASHING es una membrana de detallado y cubrejuntas de alta calidad, aplicable en líquido, apta para pistola, de bajo olor, elastomérica, poliéster. Se adhiere a la mayoría de los materiales de construcción, tales como aluminio, ladrillo, concreto, madera, vinilo y tabiquería en seco de exteriores.



## AIR-SHIELD ALUMINUM FLASHING

AIR-SHIELD ALUMINUM FLASHING protege contra la infiltración de agua en lugares de detalles críticos, como aberturas de puertas y ventanas, intersecciones de paneles y muros, tableros de esquinas, empalmes entre muros, placas de soleras para cimientos, costuras de paneles para encofrado, bajo acabados de estuco, muros de mampostería y otras áreas con detalles no pertenecientes a techos. Los sustratos adecuados para este producto son madera, concreto, unidades de mampostería de concreto y paneles de yeso para exteriores.



## AIR-SHIELD THRU-WALL FLASHING

AIR-SHIELD THRU-WALL FLASHING es una membrana cubrejuntas, flexible y autoadhesiva. Producto en rollo, con grosor nominal de 40 mils. Este material es una barrera de aire, vapor y humedad líquida.



## BEM

BEM es un material impermeabilizante monocomponente, de aplicación en frío, sin asentamiento, que se puede usar para una variedad de aplicaciones con los productos para envoltentes de construcción de W. R. MEADOWS. BEM se cura para formar una membrana impermeabilizante resistente y flexible. BEM es un material de sellado e impermeabilizante elastomérico de curado de humedad de alta calidad.



## POINTING MASTIC

POINTING MASTIC es un compuesto de sellado monocomponente, polímero, premezclado y de aplicación en frío. POINTING MASTIC fue diseñado específicamente para sellar todos los acabados exteriores, verticales y horizontales. POINTING MASTIC se puede usar en todo remiendo y solape en las áreas de detalles. Una vez aplicado, provee una excelente resistencia adhesiva y de unión. POINTING MASTIC se cura para formar una membrana resistente y flexible.



## AIR-SHIELD 25 MIL FLASHING TAPE

AIR-SHIELD 25 MIL FLASHING TAPE es una membrana cubrejuntas, flexible y autoadhesiva. Producto en rollo, con grosor nominal de 25 mils. Este material es una barrera de aire, vapor y humedad líquida. Cuando se aplica debidamente, este producto reduce el riesgo de formación de putrefacción y moho.



## TERMINATION BAR

TERMINATION BAR es una forma profesional, multiuso y preformada para sujetar una amplia variedad de sistemas de impermeabilización, tableros de drenaje y cubrejuntas para construcción.



W. R. MEADOWS®



*A Family Company Since 1926*  
QUALITY...SERVICE...INTEGRITY



Visite nuestro sitio web para obtener una exhaustiva información sobre cómo impermeabilizar una construcción:

- Listas de productos
- Folletos de productos
- Detalles de aplicación
- Páginas informativas
- Instrucciones de instalación
- Guías de especificaciones
- Guías de video
- Cálculo de crédito LEED

[wrmeadows.com](http://wrmeadows.com)



Utilice nuestra calculadora de crédito LEED:

Determine los créditos LEED para la documentación durante la etapa de diseño y la presentación al terminarse el proyecto.

[calculator.wrmeadows.com](http://calculator.wrmeadows.com)



Descargar el pdf

Control del movimiento de humedad en construcciones: Un abordaje completo. Infórmese en detalle cómo se mueve la humedad en las construcciones.

[wrmeadows.com/data/cat-mm03.pdf](http://wrmeadows.com/data/cat-mm03.pdf)



Enlace rápido a los videos relativos a impermeabilización.

800.342.5976

P.O. Box 338, Hampshire, IL, 60140

[wrmeadows.com](http://wrmeadows.com)

[info@wrmeadows.com](mailto:info@wrmeadows.com)

#wrmeadows



[facebook.com/wrmeadows](https://facebook.com/wrmeadows)



[linkedin.com/company/w-r-meadows-inc](https://linkedin.com/company/w-r-meadows-inc)



[twitter.com/wrmeadows](https://twitter.com/wrmeadows)



[instagram.com/wrmeadowsinc](https://instagram.com/wrmeadowsinc)