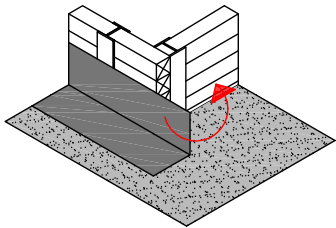
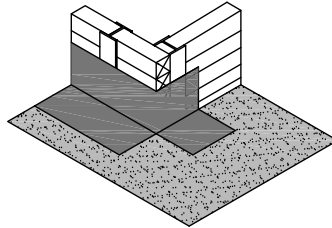


INSTRUCTIONS D'INSTALLATION DE PRECON

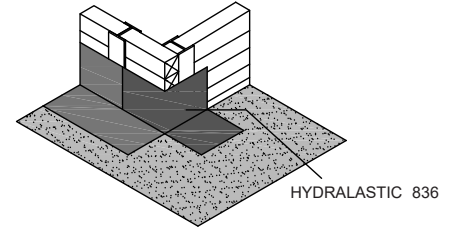
INSTRUCTIONS D'INSTALLATION DANS LES COINS EXTÉRIEURS



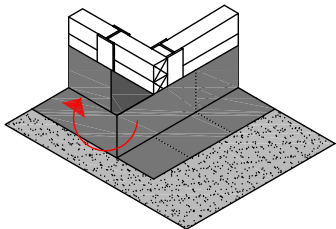
1. Installer PRECON selon les instructions d'installation sur le système de stabilisation du sol. Laissez un raccord d'au moins 12 po de large autour du coin extérieur.



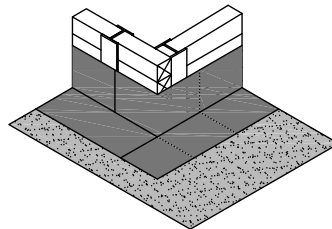
2. Découper PRECON à l'horizontal pour faciliter le pliage autour du coin et fixer mécaniquement selon les instructions d'installation.



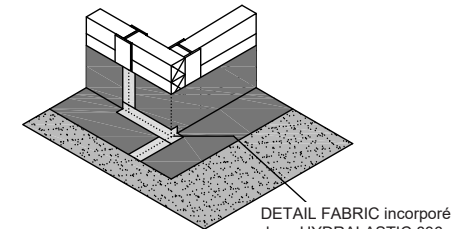
3. Appliquer HYDRALASTIC 836 sur tous les raccords de PRECON qui recevront la feuille de PRECON suivante.



4. Raccorder les feuilles de PRECON selon les instructions d'installation sur le système de stabilisation du sol. Découper PRECON à l'horizontal pour faciliter le pliage autour du coin.



5. Incorporer les raccords dans HYDRALASTIC 836 pré-appliqué et mettre en place avec un rouleau.

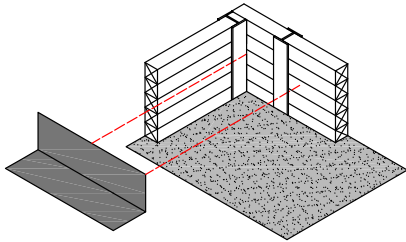


6. Appliquer HYDRALASTIC 836 sur tous les joints des raccords sur une largeur de 12 po puis incorporer complètement DETAIL FABRIC dans HYDRALASTIC 836. Sceller toutes les extrémités avec HYDRALASTIC 836.

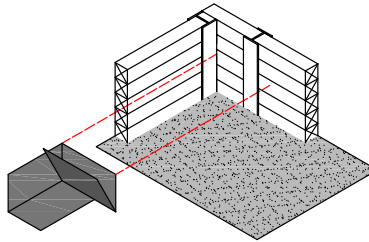


INSTRUCTIONS D'INSTALLATION DE PRECON

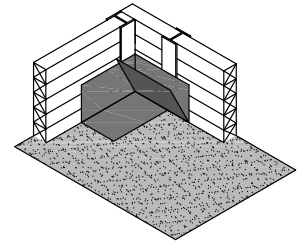
INSTRUCTIONS D'INSTALLATION DANS LES COINS INTÉRIEURS



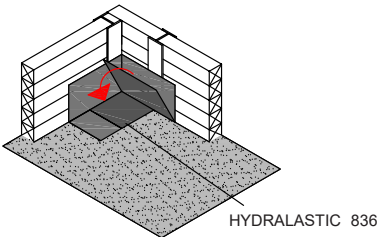
1. Installer PRECON selon les instructions d'installation sur le système de stabilisation du sol.



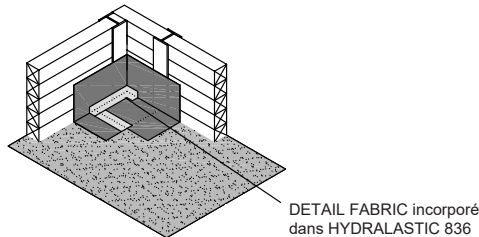
2. Découper PRECON à l'horizontal pour faciliter le pliage autour du coin.



3. Fixer mécaniquement selon les instructions d'installation.



4. Appliquer HYDRALASTIC 836 sur tous les endroits où PRECON sera raccordé aux feuilles suivantes, replier et incorporer dans HYDRALASTIC 836.



5. Appliquer HYDRALASTIC 836 sur tous les joints des raccords sur une largeur de 12 po puis incorporer complètement DETAIL FABRIC dans HYDRALASTIC 836. Sceller toutes les extrémités avec HYDRALASTIC 836.

