

PROPORCIONANDO UN
SISTEMA ENVOLVENTE
**CONSTRUCTIVO
COMPLETO**

IMPERMEABILIZACIÓN

PROTEGER LA INVERSIÓN EN LA CONSTRUCCIÓN



W. R. MEADOWS®

SEALTIGHT

A Family Company Since 1926
QUALITY...SERVICE...INTEGRITY

Prevenga los problemas de agua y humedad con un paquete de impermeabilización completo de W. R. MEADOWS.

En las construcciones hoy se realizan importantes inversiones, y tales inversiones merecen la mejor protección disponible. Para esta protección, confíe en la única empresa que sistemáticamente ha ayudado a los propietarios a proteger sus construcciones contra el ingreso de humedad por más de 90 años: W. R. MEADOWS. Reconocida como líder en el desarrollo y producción de productos de calidad para la industria de la construcción, W. R. MEADOWS ofrece productos que confieren a su proyecto la codiciada reputación ganada entre arquitectos, ingenieros y contratistas.

¿Qué constituye el total del paquete de control de humedad?

La humedad se encuentra de una forma u otra en cada obra. La diferencia entre un propietario satisfecho y un proyecto “problemático” es cómo usted le hace frente a esa humedad. Para impermeabilizar, es fundamental usar todos los productos combinados de forma tal que se cree un sistema. Este sistema le garantiza a usted el control total de la migración de la humedad en una obra. Con la línea completa de productos impermeabilizantes y para control de humedad de W. R. MEADOWS, usted tendrá todos los productos necesarios para crear e instalar el sistema de protección adecuado para su construcción.

PRODUCTOS Y ACCESORIOS PARA IMPERMEABILIZACIÓN

HRM 714

Se trata de una membrana asfáltica de caucho impermeabilizante y aplicada en caliente; es una mezcla de 100% de sólidos de asfaltos, polímeros de caucho sintético y un relleno formulado para ofrecer tenacidad y flexibilidad, además de una baja permeabilidad al vapor de humedad.

HYDRALASTIC 836

es un compuesto impermeabilizante monocomponente que no contiene solventes y se aplica en frío. No encoje, tiene bajo contenido de compuestos orgánicos volátiles (COV) y muy poco olor. No se agrietará bajo fríos extremos ni se hundirá por ablandamiento bajo temperaturas elevadas. HYDRALASTIC 836 es excelente para aplicaciones horizontales y verticales, tales como impermeabilizaciones de suelos de plazas, cajas maceteras y sellado de parapetos.

PRECON®

se usa como membrana preaplicada en aplicaciones verticales en las que el acceso al lado positivo es limitado. La membrana también se puede usar en aplicaciones horizontales para impermeabilización contra agua y vapor bajo losa de cimentación.

MEL-DEK™

este sistema de impermeabilización proporciona una excelente membrana hidrófuga para puentes, suelos de estacionamiento u otras estructuras con tránsito de vehículos a ser cubiertas con una capa de rodadura de hormigón asfáltico. Es ideal para aplicaciones de reparación, mantenimiento o construcciones nuevas.

CLAY-TITE™

es un impermeabilizante doble capa compuesto por polietileno de alta densidad (PEAD) (20 mil.), bentonita sódica y una capa de protección compuesta por polipropileno no trenzado. El PEAD provee la primera capa impermeabilizante en tanto que la bentonita, gracias a su propiedad de autosellado, garantiza una positiva protección contra perforaciones bajo condiciones hidrostáticas. El tejido de polipropileno protege la bentonita de la instalación directa del hormigón proyectado.

MEL-ROL® LM

es una membrana impermeabilizante líquida, de base agua, aplicada en frío, modificada con polímero y monocomponente ideal para aplicaciones de impermeabilización continuas, verticales y bajo nivel. Utiliza los mismos polímeros de caucho de alta calidad que la popular membrana MEL-ROL “pelar y pegar” de W. R. MEADOWS y los convierte en una membrana líquida de rápido secado, muy sólida y corpulenta.

MEL-ROL LM (ALL SEASON)

puede ser aplicada en impermeabilizaciones nuevas o de remediación sobre sustratos de bloques de concreto o albañilería. Puede aplicarse en climas más fríos cuando no es posible usar productos de base agua.

MEL-ROL

es un sistema de impermeabilización flexible, versátil y fiable basado en una membrana impermeabilizante laminada. Está compuesto por una capa de membrana impermeabilizante polimérica de 56 mil. de espesor nominal colocada sobre una película de soporte de polietileno, de laminado cruzado, de 4 mil. de espesor y alta resistencia.

BEM: Membrana envolvente de construcción monocomponente

MEL-PRIME™: Adhesivo listo para usar

MEL-DRAIN™ TOTAL-DRAIN™: Sistema prefabricado para drenaje de sustrato

CAPA DE PROTECCIÓN: Protección impermeabilizante

MEL-DRAIN: Sistema de drenaje de matriz laminado

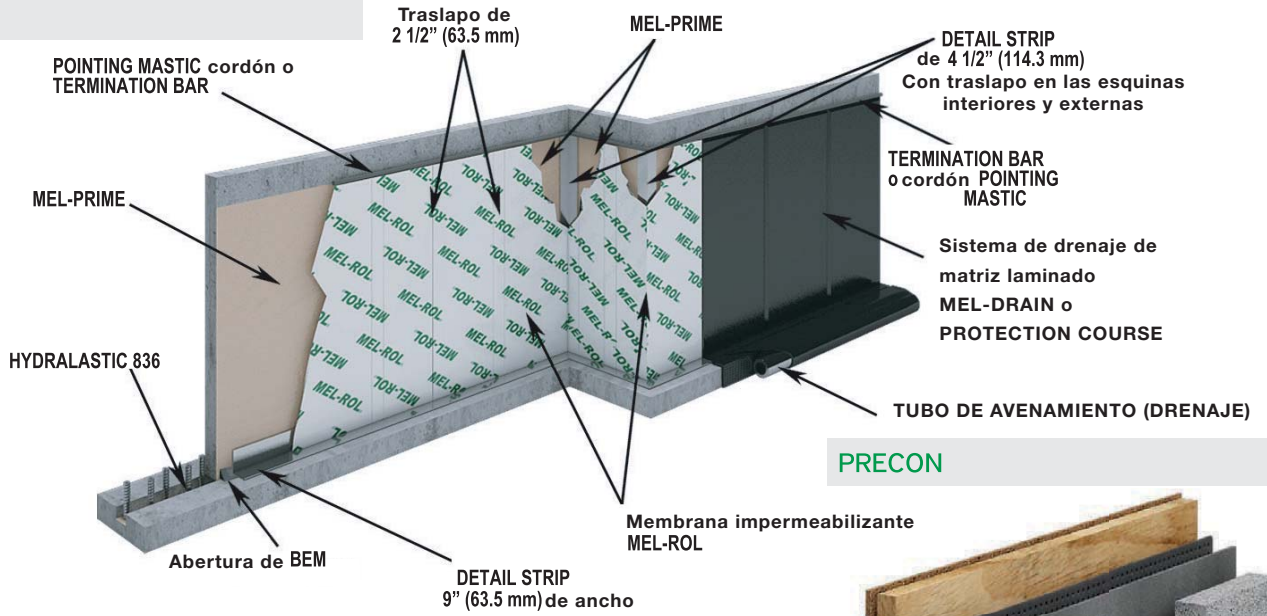
TERMINATION BAR: Materia plástica accesoria preformada multiuso

WATERSTOP EC: Junta de estanqueidad multicapa, a base de bentonita

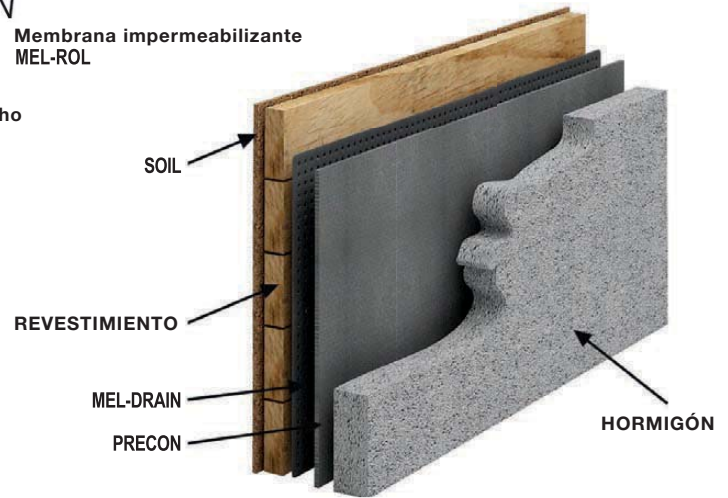
WATERSTOP EC PLUS: Junta de estanqueidad de bentonita sódica/caucho hidrófilo combinados

PRODUCTOS Y APLICACIONES DE IMPERMEABILIZACIÓN

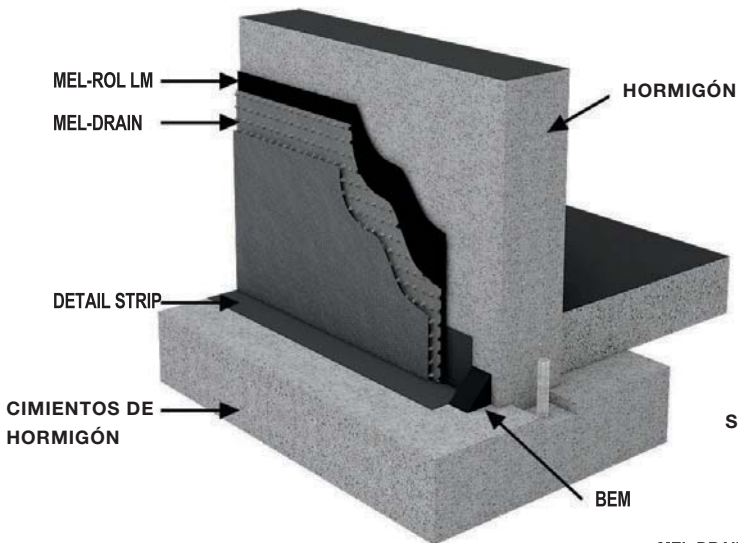
MEL-ROL



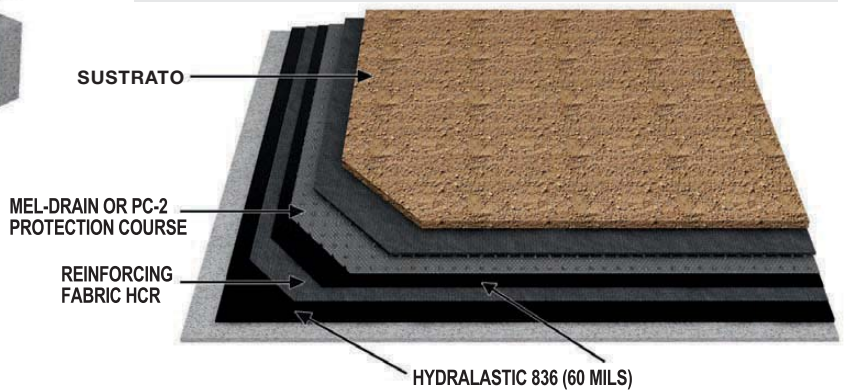
PRECON



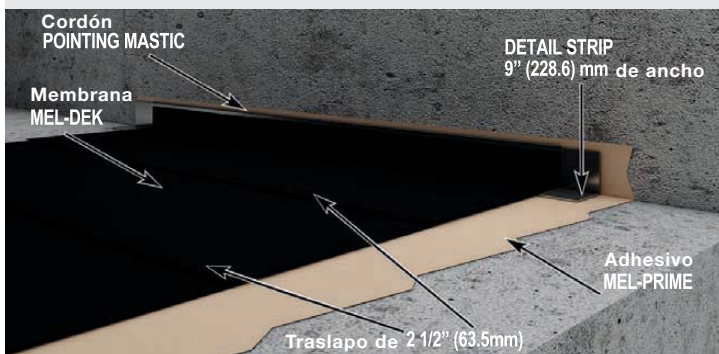
MEL-ROL LM



HYDRALASTIC 836



MEL-DEK



MEL-ROL





W. R. MEADOWS®

SEALIGHT

A Family Company Since 1926

QUALITY...SERVICE...INTEGRITY

APLICACIONES IDEALES PARA LA PROTECCIÓN IMPERMEABILIZANTE DE W. R. MEADOWS

Puentes
Suelos de estacionamiento
Suelos de plazas
Losas estructurales
Hospitales
Escuelas
Construcción de oficinas
Proyectos comerciales
Proyectos de túneles para uso vehicular, servicios públicos y peatonal

Visite nuestro sitio web para obtener una exhaustiva información sobre cómo impermeabilizar una construcción:



Listas de productos
Folletos de productos
Detalles de aplicación
Páginas informativas

Instrucciones de instalación
Guías de especificaciones
Guías de video
Cálculo de crédito LEED

wrmeadows.com

Utilice nuestra calculadora de crédito LEED:



Determine los créditos LEED para la documentación durante la etapa de diseño y la presentación al terminarse el proyecto.

calculator.wrmeadows.com

Descargar el pdf



Control del movimiento de humedad en construcciones: Un abordaje completo. Infórmese en detalle cómo se mueve la humedad en las construcciones.

wrmeadows.com/data/cat-mm03.pdf

Enlace rápido a los videos relativos a impermeabilización.



800.342.5976

P.O. Box 338, Hampshire, IL 60140

wrmeadows.com

info@wrmeadows.com

