

MEL-ROL®**Membrana impermeabilizante autoadhesiva en rollo****DESCRIPCIÓN**

MEL-ROL, como sistema impermeabilizante, es una membrana impermeabilizante del tipo que viene en rollo, es confiable, versátil y flexible. Se compone de una capa impermeabilizante polimérica de espesor nominal de 1.4 mm (56 milésimas de pulgada) sobre una película portadora de polietileno resistente de laminado cruzado, de 0.1 mm (4 milésimas de pulgada) de espesor. Los dos componentes son laminados juntos siguiendo estrictos procedimientos de producción con control de calidad.

Se estampa una práctica línea guía solapada a 63.5 mm (2 ½ pulg.) del borde del material en cada lado para asegurar la cobertura de solapado correcto y ayudar a mantener una aplicación recta. Se proporcionan franjas especiales de membrana polimérica expuesta en ambos lados para adherir bien membrana a membrana en el área solapada. Las franjas de membrana se protegen con una tira desprendible. Todos los componentes del sistema impermeabilizante MEL-ROL funcionan juntos para brindar un sistema impermeabilizante que es económico y efectivo, rápido y fácil de aplicar.

Los productos accesorios de W. R. MEADOWS que se incluyen en el sistema impermeabilizante MEL-ROL son: BEM, adhesivo MEL-ROL LIQUID MEMBRANE, MEL-PRIME™ (basado en solvente y basado en agua), POINTING MASTIC, DETAIL STRIP, CATALYTIC BONDING ASPHALT, TERMINATION BAR, PROTECTION COURSE y placa de desagüe MEL-DRAIN™.

USOS

El sistema impermeabilizante MEL-ROL proporciona una respuesta económica para impermeabilizar correctamente los cimientos, las paredes verticales y los pisos bajo pendiente en construcción residencial y comercial. Es igualmente eficaz para usarse como impermeabilizante entre losas en plataformas de plazas, playas de estacionamiento y losas estructurales. Se usa como membrana impermeabilizante para aislar salas mecánicas y electrónicas, laboratorios, cocinas y baños. MEL-ROL ofrece buena protección al “envolverse alrededor” de proyectos importantes de túneles de transporte público, vehicular, utilitarios y peatonales. También puede usarse MEL-ROL sobre formas de concreto aislado (ICF).

Se recomienda instalar PROTECTION COURSE de W. R. MEADOWS antes de rellenar. También puede usarse MEL-ROL con placas de desagüe cuando se especifique.

CARACTERÍSTICAS/VENTAJAS

- Proporciona protección impermeabilizante económica, flexible, versátil, confiable contra la migración dañina de humedad y la infiltración de agua.
- Ofrece un sistema rápido y fácil de aplicar para lograr máxima productividad.
- La adhesión especial de membrana a membrana aporta mayor seguridad en solapados.
- Cumple o excede los requisitos de prueba de todas las especificaciones aplicables actualmente.
- Los componentes funcionan juntos para proteger positivamente impermeabilizando.
- Se maneja con facilidad en el lugar de trabajo.
- Disponible en una versión de baja temperatura, para usarse cuando las temperaturas del aire y de la superficie estén entre -7 °C (20 °F) y 16 °C (60 °F). También se ofrece una versión para temperatura extra-baja, ideal para aplicar en temperaturas extra-bajas hasta -18 °C (0 °F).

EMPAQUE

977.9 mm (38.5 pulg.) de ancho x 19.1 m (62.5 pies) de largo, un rollo por caja.

COBERTURA

Rinde 18.6 m² (200 pies²) por rollo. La cobertura bruta es de 18.6 m² (200 pies²). [La cobertura neta es de 17.4 m² (187.5 pies²) con solapado de 63.5 mm (2 ½ pulg.)].

ALMACENAMIENTO Y MANIPULACIÓN

Guarde las cajas de membranas en tarimas y cúbralas si quedan afuera. Mantenga los materiales alejados de las chispas y las llamas. Almacene donde la temperatura no supere los 32 °C (90 °F) durante lapsos prolongados.

ESPECIFICACIONES

- A.R.E.M.A.® Especificaciones Capítulo 29, Impermeabilización
- LARR Report 26022

APLICACIÓN

Preparación de la superficie... El concreto debe curarse al menos 72 horas, estar limpio, seco, liso y sin vacíos. Repare las áreas resquebrajadas; llene todos los vacíos y quite todas las protuberancias filosas.

CONTINÚA AL REVERSO...

MEL-ROL COMBINA PROTECCIÓN IMPERMEABILIZANTE EFICAZ CON FACILIDAD DE MANEJO CARACTERÍSTICAS EXCLUSIVAS

Se estampa una práctica línea guía solapada a 63.5 mm (2 ½ pulg.) del borde del material en cada lado para asegurar la cobertura de solapado correcto y ayudar a mantener una aplicación recta. La membrana impermeabilizante polimérica está protegida por papel especial, fácil de desprender. Las franjas de membrana expuestas en el material se protegen con una tira desprendible. Se cuenta con franjas de membrana polimérica expuesta en ambos lados del MEL-ROL para adherir bien membrana a membrana en el área solapada ... nótese el detalle, como se muestra en la fotografía.

DATOS TÉCNICOS		
PROPIEDAD	VALOR TÍPICO	MÉTODO DE PRUEBA
COLOR...Película portadora Membrana polimérica	Blanco Negro	
ESPESOR... Película portadora Membrana polimérica	4 milésimas 56 milésimas	
RESISTENCIA A LA TENSIÓN ... Película portadora Membrana polimérica	40.71MPa (5900 psi min.) 3230 KPa (460 psi)	ASTM D 412 (Troquel C)
ESTIRAMIENTO	971.3 %	ASTM D 412
PUENTE PARA GRIETAS DE BAJA TEMP 100 Ciclos -32 °C (-25 °F)	Pasa	ASTM C 836
ADHESIÓN DE PELADO	2068 N/m (11.8 lb/pulg.)	ASTM D 903
ADHESIÓN DE VUELTA	1508.5 N/m (8.62 lbf/pulg.)	ASTM D 1876
PERMEABILIDAD DEL VAPOR DE AGUA	0.036 Perms	ASTM E-96, B
ABSORCIÓN DE AGUA	0.1%, 72 hrs. máx.	ASTM D570
RESISTENCIA HIDROSTÁTICA	Equiv. a 70.38 m (230.9 pies) de agua	ASTM D 5385
RESISTENCIA A PERFORACIONES	222 N (50 lbf)	ASTM E154
EXPOSICIÓN A HONGOS	Pasa, 16 semanas	Prueba de tierra
FLEXIBILIDAD a -29 °C (-20 °F)	Aprobado	ASTM D 1970

MEL-ROL ES RÁPIDA Y FÁCIL DE APLICAR

Temperatura... Aplique con tiempo seco y despejado, cuando la temperatura del aire y la superficial estén sobre 4 °C (40 °F). No aplicar en el concreto congelado.

MEL-ROL LOW TEMP puede usarse cuando las temperaturas del aire y de la superficie estén entre -7 °C (20 °F) y 16 °C (60 °F).

Acondicionamiento de la superficie... Aplique adhesivo MEL-PRIME a las superficies que se van a cubrir dentro de un día de trabajo. Si queda expuesto durante la noche, debe aplicarse adhesivo adicional. Siga todas las instrucciones y precauciones indicadas en los envases.

RETIRE el papel que se desprende del MEL-ROL desde el borde de arriba del rollo y presione firmemente el área expuesta contra la pared. Retire el papel que se desprende de los rollos en dirección hacia abajo, presionando el MEL-ROL en su sitio contra la pared.

Detalles para pisar... Use DETAIL STRIP para la cobertura de láminas de impacto. Primero doble las tiras a lo largo y luego córtelas en el pliegue. El material queda entonces listo para instalarse como tiras de 114.3 mm (4 ½ pulg.) en ambos lados de la viga de refuerzo. Todo excedente puede volverse hacia abajo en la cara de la base. Enseguida, rellene los vacíos alrededor de las vigas de refuerzo en el chavetero con CATALYTIC BONDING ASPHALT. Vierta las paredes. Instale DETAIL STRIP horizontalmente a lo largo de la pared donde se encuentra con la base, colocando la mitad del material hacia arriba por la pared y la otra mitad sobre la base. Extienda el material 114.3 mm (4 ½ pulg.) más allá de las esquinas exteriores. Corte a lo largo la parte extendida de la DETAIL STRIP. Ponga la aleta horizontal sobre la base y doble la aleta vertical alrededor de la pared. (Consulte el Diagrama A). Repita este procedimiento en la dirección opuesta como se muestra en el Diagrama B.

Puede aplicarse MEL-ROL al concreto, a las superficies de mampostería, madera, sistemas de paredes aisladas y metal. Todos los sustratos deben estar limpios, secos y sin irregularidades superficiales.

Aplicación horizontal... Retire el papel que se desprende del borde, luego ponga la membrana MEL-ROL. Desprenda el resto del papel que se libera, colocando el rollo desde los puntos bajos hasta los altos, de tal modo que todas las vueltas repelan el agua. Ponga escalonadas las vueltas finales y solape todas las uniones al menos 63.5 mm (2.5 pulg.). Aplique un espesor doble de la membrana MEL-ROL sobre las juntas de construcción, control, y todas las juntas de expansión y sobre grietas mayores de 1.59 mm (1/16 pulg.) de ancho.

DIAGRAMA A
Esquina exterior

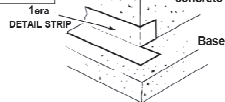
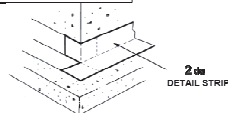
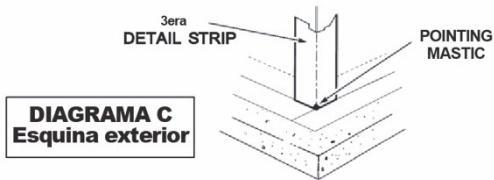


DIAGRAMA B
Esquina exterior



MEL-ROL ES RÁPIDA Y FÁCIL DE APLICAR

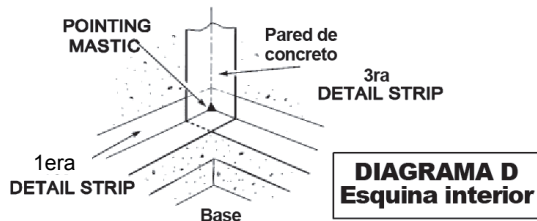
Aplicación en pared vertical... Las paredes de mampostería pueden requerir la aplicación de una primera capa cementosa. Deje que la primera capa se seque antes de imprimir y aplicar MEL-ROL. Cuando quede aplicada, la primera capa producirá una superficie lisa, uniforme y bien adherida. Retire el papel que se desprende, luego aplique verticalmente en largos de aproximadamente 2.44 m (8 pies) de largo sobre las franjas DETAIL STRIP horizontales en la base. Solape las uniones al menos 63.5 mm (2.5 pulg.). Haga topar apretadamente los bordes de la membrana y aplique POINTING MASTIC en las aplicaciones de esquinas. (Consulte el Diagrama C).



Aplique POINTING MASTIC a las terminaciones superiores al menos de 3.18 mm (1/8 pulg.) de espesor y de 25.4 mm (1 pulg.) de ancho. Como opción, puede usarse TERMINATION BAR para sujetar mecánicamente la membrana.

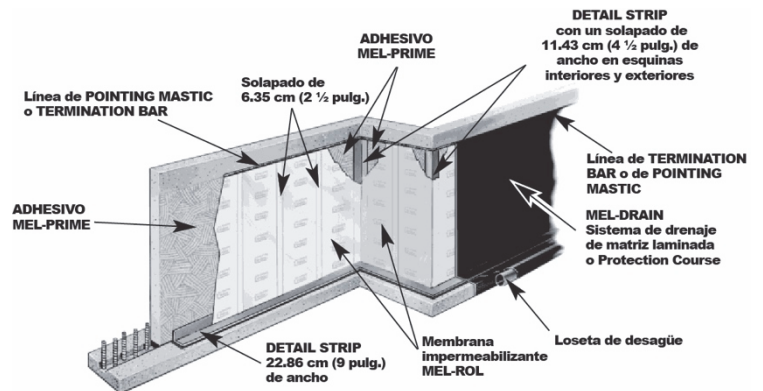
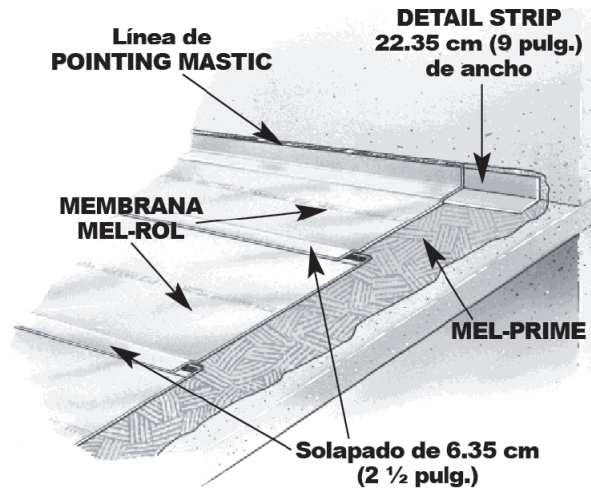
Frotado a mano y presión con rodillo... Una vez colocado, frote inmediatamente la membrana MEL-ROL manualmente con firmeza sobre la superficie y luego presione con un rodillo toda la superficie para asegurar su total adhesión.

Esquinas interiores... Antes de aplicar MEL-ROL, ponga una franja vertical de DETAIL STRIP en las esquinas interiores extendiendo el material 114.3 mm (4 1/2 pulg.) más allá de cada lado de la esquina. (Consulte el Diagrama D). Finalice en la base y termine la esquina con POINTING MASTIC.



Esquinas exteriores... Doble una franja de DETAIL STRIP verticalmente sobre la esquina exterior y extiéndala 114.3 mm (4 1/2 pulg.) más allá de cada lado de la esquina. Termine el material en la base. Termine la esquina con POINTING MASTIC. (Consulte el Diagrama C).

Desagües y protuberancias... Todas las protuberancias deben sellarse con dos capas de membrana aplicadas al menos 152.4 mm (6 pulg.) en todas las direcciones. Selle todas las terminaciones con POINTING MASTIC. Alrededor de los desagües, aplique dos capas de membrana MEL-ROL y ponga una línea de POINTING MASTIC entre la membrana y los aros de abrazadera en todas las terminaciones, desagües y protuberancias. Vea la norma ASTM D 5898.



Inspeccione y repare... Debe realizarse una inspección completa antes de cubrir y deben efectuarse todas las reparaciones necesarias inmediatamente. Las roturas y los solapados inadecuados deben cubrirse con membrana MEL-ROL... corte las partes abiertas y parche. Selle los bordes de todos los parches con POINTING MASTIC. Donde corresponda, las aplicaciones horizontales pueden probarse en cuanto a inundaciones durante 24 horas. Deben marcarse y repararse todas las fugas cuando se seque la membrana.

Proteja la membrana... en todas las instalaciones verticales y horizontales con la aplicación inmediata de PROTECTION COURSE, si no se usa ningún sistema de desagüe, o MEL-DRAIN. Para asegurar el PROTECTION COURSE, use POINTING MASTIC como adhesivo y/o sujete físicamente en el borde superior usando TERMINATION BAR. El relleno debe efectuarse inmediatamente teniendo cuidado y precaución para evitar dañar la aplicación de impermeabilización.

PRECAUCIONES

Evite usar productos que contengan alquitranes, solventes, breas, polímeros de polisulfuro, o materiales de PVC que puedan tomar contacto con la membrana MEL-ROL. El uso de MEL-ROL no elimina la necesidad de aliviar las cargas hidrostáticas. Debe colocarse un sistema completo de losetas de desagüe alrededor del exterior de la base y bajo las losas, según se requiera.

ACCESORIOS

MEL-PRIME W/B... Este adhesivo a base de agua prepara superficies de concreto para aplicar MEL-ROL. Llega listo para el uso. No necesita más mezcla. MEL-PRIME W/B no emite olores desagradables y funciona con todas las membranas impermeabilizantes de W. R. MEADOWS. Se aplica fácilmente con rociador manual o rodillo; cumple con VOC. MEL-PRIME W/B sirve para usarse a temperaturas de 4 °C (40 °F) y superiores.

COBERTURA: 3.7 a 4.9 m²/L (150 a 200 pies²/gal.).

EMPAQUE: Unidades de 3.79 litros (1 galón) (4 unidades por caja) y baldes de 18.93 litros (5 galones).

MEL-PRIME... Este adhesivo a base de solvente es para usarse a temperaturas de -4 °C (25 °F) y superiores. Aplique con rodillo.

COBERTURA: 6.14 a 8.59 m²/L (250 a 350 pies²/gal.) EMPAQUE: Baldes de 18.93 litros (5 galones).

MEMBRANA LÍQUIDA MEL-ROL... Un material de dos componentes que se usa como tapajunta para formar filetes en las esquinas y protuberancias. Puede usarse como sustituto de POINTING MASTIC. También puede usarse el producto entre paredes y pisos en vez de DETAIL STRIP.

COBERTURA: Como filete, aproximadamente 10.87 metros por litro (135 pies lineales por galón) EMPAQUE: Unidades de 3.79 litros (1 galón), 4 unidades por caja de cartón.

BEM... BEM puede usarse como filete para redondear ángulos de 90°, como la conexión de base de paredes, y puede utilizarse como sustituto de la MEMBRANA LÍQUIDA MEL-ROL.

COBERTURA: Como filete, aproximadamente 10.9 m/L (135 pies lineales/gal.) EMPAQUE: Cartuchos de 828 mL (28 oz) (12 por caja).

POINTING MASTIC... Se usa como adhesivo y para sellar terminaciones de borde superior en franjas DETAIL STRIP y membrana, y para adherir PROTECTION COURSE.

COBERTURA: 3.18 mm x 25.4 mm x 16.10 ml (1/8" x 1" x 200 pies/gal.) EMPAQUE: Baldes de 18.93 litros (5 galones), Cartuchos de 857.65 ml (29 oz.), 12/caja.

CATALYTIC BONDING ASPHALT... Material de un componente [asfalto de unión catalítica], fácil de aplicar, para sellar alrededor de vigas de refuerzo.

COBERTURA: 4.9 m²/L (5 gal./1000 pies²/gal.) Baldes de 18.93 litros (5 gal.).

DETAIL STRIP... Franjas DETAIL STRIP que son convenientes y fáciles de usar aportando un método económico y eficaz para sellar juntas de tope vertical y horizontal, es decir esquinas interiores o exteriores y donde se encuentren paredes y bases.

EMPAQUE: Rollo de 0.23 x 15.24 m (9 pulg. x 50 pies), 4 rollos por caja.

PROTECTION COURSE... Se usa para aplicaciones verticales y horizontales. Se adhiere con POINTING MASTIC o se usan fijaciones mecánicas.

EMPAQUE: Paneles de 1.22 x 2.44 m (4 x 8 pies).

MEL-DRAIN... es una tela de poliestireno moldeado con hoyuelos en relieve diseñados para dar una alta capacidad de flujo para reducir la acumulación de presión hidrostática alrededor de membranas impermeabilizantes y a prueba de vapor. Se ofrece una selección de tipos de desagüe para aplicaciones verticales, horizontales y de obras. Se usa MEL-PRIME para acondicionar la superficie antes de aplicar MEL-DRAIN.

TERMINATION BAR... es una franja plástica multiuso, preformada, de alta resistencia diseñada para soportar sistemas de membrana vertical y PROTECTION COURSE en su punto de terminación.

EMPAQUE: 3 metros (10 pies) [agujeros cada 15 cm (6 pulg.) o/c, a 5 cm (2 pulg.) de cada extremo], 25 piezas por caja.

MANTENGA LA EFICIENCIA ENERGÉTICA

Los materiales aislantes húmedos pierden gran parte de sus características de rendimiento de factor "R", reduciendo la eficiencia energética de la estructura. Los productos de protección contra temperatura y humedad de W. R. MEADOWS juegan un papel clave en *mantener* la eficiencia energética de la estructura y ayudar en la integridad de otros sistemas estructurales, como aislamiento.

INFORMACIÓN LEED

Puede ayudar a contribuir a los créditos LEED:

- Crédito EA 1: Optimizar rendimiento de energía
- Crédito IEQ 3.1: Plan de administración de calidad de aire interior de construcción: Durante la construcción
- Crédito IEQ 7.1: Comodidad térmica - Diseño
- Crédito MR 2: Administración del desecho de la construcción
- Crédito MR 5: Materiales regionales

Para ver detalles de diseño (CAD), la hoja de datos más reciente, mayor información LEED y hojas de datos de materiales (MSDS), visite www.wrmeadows.com.



GARANTÍA LIMITADA

W. R. MEADOWS, INC. garantiza en el momento y en el lugar que se efectúe el despacho, que nuestro material será de buena calidad y estará en conformidad con nuestras especificaciones publicadas vigentes en la fecha de aceptación del pedido. Lea la garantía completa. Puede solicitar copias adicionales si es necesario.

Limitación de responsabilidad

La información contenida en el presente se incluye únicamente para fines ilustrativos, y a nuestro más leal saber, es fiel y correcta. Sin embargo, W. R. MEADOWS, INC. no puede ofrecer, bajo ninguna circunstancia, garantía alguna de los resultados ni asumir ninguna obligación ni responsabilidad en relación con el uso de esta información.

Dado que W. R. MEADOWS, INC. no tiene ningún control sobre el uso que se pueda hacer de su producto, se recomienda probar los productos para determinar si son aptos para una aplicación específica y/o si nuestra información es válida en una circunstancia determinada. La responsabilidad reside en el arquitecto, ingeniero, contratista y propietario en cuanto al diseño, la aplicación y la instalación correcta de cada producto. El especificador y el usuario determinarán la idoneidad de los productos para una aplicación específica y asumirán toda responsabilidad en relación con la misma.