

FICHE TECHNIQUE No 7100-502

MEL-ROL^{md} Membrane étanche autocollante en rouleaux

DESCRIPTION

MEL-ROL est une membrane imperméabilisante flexible, polyvalente et sûre en rouleau. Elle est composée d'une couche épaisse de membrane polymère imperméable d'une épaisseur nominale de 56 millièmes sur un film support de polyéthylène à stratification croisée très résistant de 4 millièmes d'épaisseur. Les deux parties sont laminées l'une contre l'autre selon des procédures de production et de contrôle de la qualité strictes.

Une bande guide de chevauchement pratique est imprimée à 63,5 mm (2½ po) de chacune des extrémités du matériau et permet d'assurer un chevauchement adéquat et de faciliter une installation en ligne droite. Des bandes de membrane polymère apparentes spéciales sont placées des deux côtés pour une adhésion membrane sur membrane positive dans la zone de chevauchement. La bandes de membrane sont protégées par une bande amovible. Tous les composants du système d'imperméabilisation MEL-ROL s'intègrent pour créer un système d'imperméabilisation positive économique qui s'applique facilement et rapidement.

Les produits connexes du système d'imperméabilisation MEL-ROL de W. R. MEADOWS sont: BEM, MEL-ROL LIQUID MEMBRANE, l'adhésif MEL-PRIME (à base de solvant et à base d'eau), POINTING MASTIC, DETAIL STRIP, TERMINATION BAR, PROTECTION COURSE (VIBRAFLEX PC) et les panneaux de drainage MEL-DRAIN.

UTILISATIONS

Le système d'imperméabilisation MEL-ROL permet d'imperméabiliser adéquatement et de façon économique les murs verticaux, les fondations et les planchers en dessous du sol dans les constructions résidentielles et commerciales. Il est tout aussi efficace pour imperméabiliser les entre-dalles des tabliers de centres d'achat, des stationnements étagés et des dalles structurales. S'utilise comme membrane étanche pour isoler les salles mécaniques et électroniques, laboratoires, cuisines et salles de bain. MEL-ROL offre une protection contre l'eau sous pression positive lorsqu'il est "enroulé" autour des tunnels piétonniers, de service, routiers et de transport en commun. MEL-ROL peut aussi être employé sur les coffrages de béton isolés (ICF).

L'installation de PROTECTION COURSE (VIBRAFLEX PC) est recommandée avant le remblayage. MEL-ROL peut aussi être utilisé avec des panneaux de drainage lorsque spécifié.

CARACTÉRISTIQUES ET AVANTAGES

- Fournit une imperméabilisation positive flexible, polyvalente, sûre et économique contre les dommages causés par la diffusion de l'humidité et l'infiltration d'eau stagnante.
- Installation facile et rapide pour une productivité maximale.
- Adhésion membrane-membrane spéciale pour un chevauchement plus sécuritaire.
- Rencontre ou dépasse les exigences des essais de toutes les spécifications applicables en vigueur.
- Composants se combinant pour une protection contre l'eau sous pression positive.
- Se manipule facilement sur le chantier.
- Disponible dans une version basses températures pour utilisation lorsque la température de l'air et de la surface se situe entre -7°C et 16°C. Une version extra basses températures est aussi disponible qui est idéale à une température aussi basse que -18°C.

EMBALLAGE

0,98 m (38,5 po) de large x 19,1 m (62,5 pi) de long. Un rouleau par boîte.

RENDEMENT

Chaque rouleau couvre 18,6 m² (200 pi²). Couverture brute : 18,6 m² (200 pi²). [Couverture nette : 17,4 m² (187,5 pi²) avec chevauchement de 63,5 mm (2½ po)].

MANIPULATION ET ENTREPOSAGE

Stocker les boîtes de membrane sur des palettes et couvrir si gardés à l'extérieur. Garder les matériaux loin des étincelles et des flammes. La température d'entreposage ne devrait pas dépasser 32°C durant des périodes prolongées.

SPÉCIFICATIONS

Normes de l'AREMA, Chapitre 29, Imperméabilisation

Page suivante...

W. R. MEADOWS OF CANADA
70 Hannant Court, Milton, ON L9T 5C1
21 Streambank Ave. Sherwood Park, AB T8H 1N1
(800) 342-5976
Ventes Montréal : (514) 865-2406

Hampshire, IL / Cartersville, GA / York, PA / Fort Worth, TX
Benicia, CA / Pomona, CA / Goodyear, AZ / Milton, ON/ St-
Sherwood Park, AB
www.wrmeadows.com
info@wrmeadows.com

MEL-ROL COMBINE IMPERMÉABILISATION POSITIVE ET FACILITÉ D'EMPLOI

CARACTÉRISTIQUES EXCLUSIVES

Une bande guide de chevauchement facile à utiliser est imprimée à 63,5 mm (2½ po) de chacune des extrémités du matériau assurant un recouvrement adéquat et facilitant une installation en ligne droite. La membrane polymère imperméable est protégée par un papier protecteur spécial facile à enlever. Les bandes de membrane exposées aux extrémités du matériau sont protégées par une bande amovible. Des bandes de membrane polymère exposées sont placées des deux côtés de MEL-ROL pour une adhésion membrane/membrane positive dans la zone de chevauchement ... voir les détails sur la photo.

PROPRIÉTÉS ET CARACTÉRISTIQUES			
PROPRIÉTÉ		VALEUR-TYPE	MÉTHODE D'ESSAI
COULEUR	Film support	Blanc	
	Membrane polymère	Noir	
ÉPAISSEUR	Film support	4 millièmes	
	Membrane polymère	56 millièmes	
RÉSISTANCE À LA TRACTION	Film support	Min. 40,71 MPa (5900 lb/po ²)	ASTM D 412 (emporte-pièce C)
	Membrane polymère	Min. 3230 KPa (460 lb/po ²)	
ALLONGEMENT		971,3 %	ASTM D 412
RECOUVREMENT DES FISSURES à basse température 100 cycles @ -32°C		Réussi	ASTM C 836
RÉSISTANCE AU DÉCOLLEMENT		2068 N/m (11,8 lb/po)	ASTM D 903
ADHÉRENCE DES JOINTS		1508,5 N/m (8,62 lb/po)	ASTM D 1876
PERMÉABILITÉ À LA VAPEUR D'EAU		0,036 perm	ASTM E 96, B
ABSORPTION D'EAU		0,1%, max. 72 heures	ASTM D 1970
RÉSISTANCE À LA PRESSION HYDROSTATIQUE		Équivalent à une colonne d'eau de 70,38 m (230,9 pi)	ASTM D 5385
RÉSISTANCE À LA PERFORATION		222 N (50 lb)	ASTM E 154
EXPOSITION AUX CHAMPIGNONS		Réussi, 16 semaines	Essai de sol
FLEXIBILITÉ @ -29°C		Réussi	ASTM D 1970

MEL-ROL S'APPLIQUE FACILEMENT ET RAPIDEMENT

APPLICATION

Préparation de la surface... Le béton devrait être mûri durant au moins 72 heures, propre, sec, lisse et sans vide. Réparer les zones écaillées, boucher tous les trous et enlever les protubérances pointues.

Température... Appliquer par beau temps sec lorsque la température de l'air et de la surface est supérieure à 4°C. Ne pas appliquer sur le béton gelé.

MEL-ROL LOW TEMP peut être utilisé lorsque la température de l'air et de la surface se situe entre -7°C et 16°C.

Conditionnement de la surface... Appliquer MEL-PRIME sur des surfaces qui seront couvertes dans une journée de travail. Si elles sont laissées exposées durant la nuit, elles devront être recouvertes à nouveau. Suivre toutes les instructions et précautions décrites sur les contenants d'apprêt.

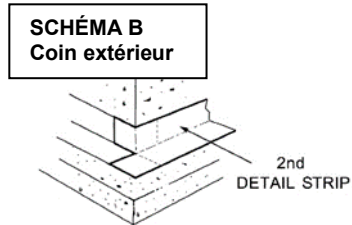
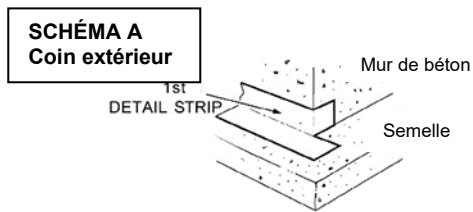
ENLEVER le papier amovible de MEL-ROL à partir de la partie supérieure du rouleau et presser fermement la surface exposée sur le mur. Enlever le papier amovible des rouleaux en descendant tout en pressant MEL-ROL pour le mettre en place.

Détails des fondations... Utiliser la bande de finition DETAIL STRIP pour couvrir les feuilles de compactage. En premier lieu, plier les bandes dans le sens de la longueur et découper au niveau du pli. Les bandes de 114,3 mm (4½ po) sont dès lors prêtes à être installées de chaque côté des barres d'armature. La partie excédentaire peut être rabattue sur la surface de la fondation. Remplir ensuite les trous autour des barres d'armature avec MEL-ROL LIQUID MEMBRANE. Couler les murs. Installer DETAIL STRIP horizontalement le long du mur, là où il rejoint la fondation, en plaçant la moitié de la bande sur le mur et l'autre moitié sur la fondation. Étendre le matériau jusqu'à dépasser les coins de 114,3 mm (4½ po). Couper la partie de la bande de finition qui dépasse dans le sens de la longueur. Placer le rabat horizontal sur la fondation et plier le rabat vertical sur le mur. Voir le schéma A. Répéter cette procédure à l'autre extrémité dans la direction opposée tel que montré sur le schéma B.

Page suivante...

SEALTIGHT® est une marque de commerce enregistrée de W. R. Meadows du Canada

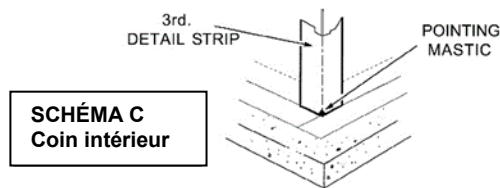
Garantie: W. R. Meadows du Canada garantit qu'au moment et à l'endroit où nous faisons la livraison, nos matériaux seront de bonne qualité et se conformeront à nos normes publiées, alors en vigueur à la date de l'acceptation de la commande, sauf en ce qui concerne les variations ne se rapportant pas aux matériaux LA GARANTIE CI-DESSUS SERA EXCLUSIVE ET REMPLACERA TOUTES AUTRES GARANTIES, EXPRIMÉES OU SOUS-ENTENDUES, Y COMPRIS TOUTES GARANTIES SOUS-ENTENDUES DE COMMERCIALISATION ET D'ADAPTATION A UN USAGE PARTICULIER ET TOUTES LES AUTRES GARANTIES APPLICABLES PAR LA LOI, EN COURS D'ACTION, PAR COUTUME COMMERCIALE OU AUTREMENT. En tant que recours exclusif pour toute infraction à cette garantie, nous remplacerons les matériaux défectueux, à condition cependant que l'acheteur examine les matériaux à la réception et nous avise promptement par écrit de toute défectuosité avant que les matériaux ne soient utilisés ou incorporés dans une construction. Trois mois après la livraison des matériaux par W. R. Meadows du Canada, toutes nos garanties et autres obligations en ce qui concerne la qualité des matériaux ainsi livrés seront considérées comme étant remplies et toutes nos responsabilités à cet égard seront terminées, et aucune poursuite pour infraction à l'une de ces obligations ne pourra donc être entamée. W. R. Meadows ne sera en aucun cas responsable des dommages fortuits. A moins d'un accord contraire formulé par écrit, aucune garantie n'est offerte pour des matériaux qui ne sont pas fabriqués par W. R. Meadows du Canada. Nous ne pouvons pas garantir, et d'aucune façon nous ne garantissons, aucune méthode particulière d'utilisation ou d'application, ni les performances des matériaux sous aucune condition particulière. Ni cette garantie, ni notre responsabilité ne peuvent être prolongées, ni amendées par nos vendeurs, distributeurs ou représentants, par les représentants de nos distributeurs, ni par aucun renseignement de vente ou dessin.



MEL-ROL peut être appliqué sur du béton, des surfaces maçonnées, du bois, des murs isolants et du métal. Les substrats doivent être propres, secs sans irrégularité de surface.

Application horizontale... Enlever le papier amovible sur l'extrémité et positionner la membrane MEL-ROL. Retirer le restant de papier amovible et dérouler le rouleau de bas en haut de façon à ce que les zones de chevauchement laissent couler l'eau. Décaler les extrémités des parties qui se chevauchent et couvrir tous les joints sur une largeur minimale de 63,5 mm (2,5 po). Appliquer une double épaisseur de membrane MEL-ROL sur les fissures dont la largeur excède 1,59 mm (1/16 po) ainsi que sur les joints de dilatation, de contrôle et de construction.

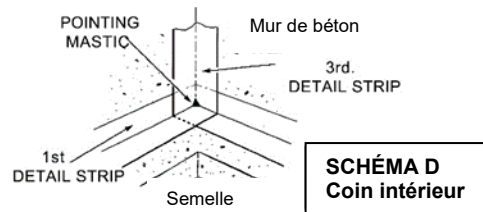
Application sur murs verticaux... Les murs de maçonnerie peuvent nécessiter l'application d'un crépi cimentaire. Laisser la couche de crépi sécher avant d'apprêter et d'appliquer MEL-ROL. Une fois appliquée, le crépi produira une surface lisse uniforme bien liaisonnée. Enlever le papier amovible et appliquer verticalement en longueurs d'environ 2,4 m (8 pi) en recouvrant les bandes de finition DETAIL STRIP horizontales de la fondation. Recouvrir tous les joints sur au moins 63,5 mm (2 1/2 po). Abouter de façon précise les extrémités des membranes et appliquer POINTING MASTIC dans les coins. (Voir schéma C).



Appliquer POINTING MASTIC sur au moins 3,18 mm (1/8 po) d'épaisseur et 25,4 mm (1 po) de largeur sur les terminaisons supérieures. Optionnellement, TERMINATION BAR peut être employé pour fixer la membrane.

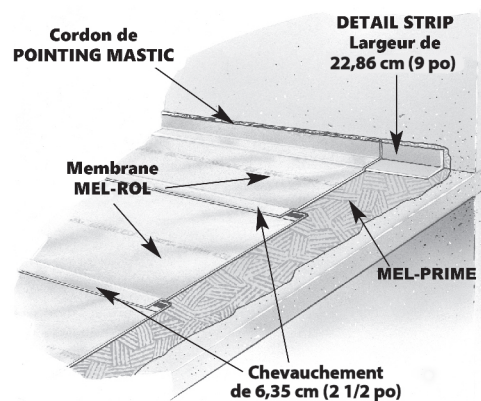
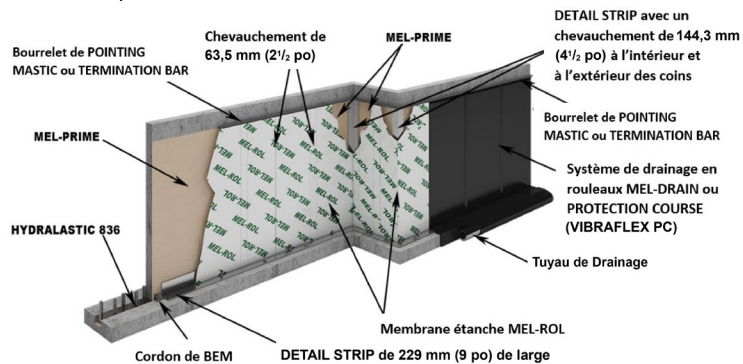
Aplattissage manuel et pressage au rouleau... Immédiatement après avoir positionnée MEL-ROL, presser sur la surface fermement pour éliminer les bulles et les plis puis presser avec un rouleau sur toute la surface afin d'assurer une bonne adhésion.

Coins intérieurs... Avant d'installer MEL-ROL, placer une bande de DETAIL STRIP verticalement à l'intérieur des coins en étendant le matériau sur une largeur de 114,3 mm (4,5 po) de chaque côté du coin (Voir schéma D). Faire la terminaison sur la semelle et effectuer la finition du coin avec POINTING MASTIC.



Coins extérieurs... Plier DETAIL STRIP verticalement sur le coin extérieur et étendre sur 114,3 mm (4 1/2 po) au-delà de chaque côté du coin. Faire la terminaison sur la semelle et finir le coin avec POINTING MASTIC (Voir schéma C).

Drains et protubérances... Toutes les protubérances devraient être scellées avec deux couches de membrane sur au moins 152 mm (6 po) dans toutes les directions. Sceller toutes les terminaisons avec POINTING MASTIC. Installer deux couches de MEL-ROL autour des drains et appliquer un bourrelet de POINTING MASTIC entre la membrane et les bagues de serrage ainsi que sur toutes les terminaisons, les drains et les protubérances. Voir ASTM D 5898.



Inspection et réparation... Une inspection minutieuse devrait être effectuée avant de recouvrir et toutes les réparations nécessaires devraient être faites. Les déchirures et chevauchements inadéquats devraient être recouverts avec MEL-ROL. Fendre les boursofflures et réparer. Sceller les bords de tous les endroits réparés avec POINTING MASTIC. Là où c'est possible, les applications horizontales devraient subir un test d'inondation durant 24 heures. Toutes les fuites devraient être repérées et réparées lorsque la membrane est sèche.

Protéger la membrane ... sur les installations horizontales et verticales en installant immédiatement PROTECTION COURSE (VIBRAFLEX PC) si aucun système de drainage n'est installé ou MEL-DRAIN. Pour sécuriser PROTECTION COURSE (VIBRAFLEX PC), utiliser POINTING MASTIC comme adhésif et/ou fixer mécaniquement au bord supérieur avec TERMINATION BAR. Le remblayage devrait être effectué immédiatement après en prenant soin de ne pas endommager la membrane étanche.

PRÉCAUTIONS

Éviter d'employer des produits contenant des goudrons, solvants, brais, polymères polysulfurés ou des matériaux de PVC qui pourraient entrer en contact avec MEL-ROL. L'emploi de MEL-ROL ne dispense pas de supprimer la pression hydrostatique. Un système de panneaux de drainage complet devrait être placé sur le pourtour des fondations et sous les dalles au besoin.

PRODUITS CONNEXES

MEL-PRIME W/B ...Cet apprêt à base d'eau prépare les surfaces de béton destinées à recevoir MEL-ROL. Prêt à l'emploi. Ne nécessite pas de mélange supplémentaire. MEL-PRIME W/B ne dégage pas d'odeurs déplaisantes et s'utilise avec toutes les membranes imperméables de W. R. MEADOWS. S'applique facilement avec un pulvérisateur manuel ou au rouleau. Conforme aux normes sur les COV. MEL-PRIME W/B s'emploie à une température de 4°C en montant.

RENDEMENT : 6,14 à 8,59 m²/L (250 à 350 pi²/gal. U.S.)
EMBALLAGE : Unités de 3,79 L (1 gal. U.S.) (4 unités par boîte) et seaux de 18,93 L (5 gal. U.S.)

MEL-PRIME ... Cet apprêt à base de solvant est utilisé à une température minimale de -4°C. Appliquer au rouleau.

RENDEMENT : 6,14 à 8,59 m²/L (250 à 350 pi²/gal. U.S.)
EMBALLAGE : Seaux de 18,93 L (5 gal. U.S.)

MEL-ROL LIQUID MEMBRANE ... Matériau en deux composants utilisé comme solin et qui forme un filet dans les coins et autour des protubérances. Peut être employé en remplacement de POINTING MASTIC. Peut aussi être utilisé entre les murs et les semelles pour remplacer DETAIL STRIP.

RENDEMENT : Comme filet, 10,87 m par litre (135 pi/gal. U.S.)
EMBALLAGE : Unités de 3,79 L (1 gal. U.S.), 4 unités par boîte

BEM ... BEM peut être employé comme filet pour arrondir les angles de 90° à la jonction mur semelle ou comme substitut de MEL-ROL LIQUID MEMBRANE.

RENDEMENT : Comme filet, approximativement 10,9 m/L (135 pi/gal.).
EMBALLAGE : Cartouches de 828 ml (28 oz) (12/boîte)

POINTING MASTIC ... Utilisé comme adhésif et pour sceller l'extrémité supérieure de DETAIL STRIP et des membranes et pour faire adhérer PROTECTION COURSE (VIBRAFLEX PC).

RENDEMENT : 3,18 mm x 25,4 mm x 16,10 m /L (1/8 po x 1 po x 200 pi/gal. U.S.)
EMBALLAGE : Seaux de 18,93 L (5 gal. U.S.) et cartouches de 857,65 mL (29 oz liq.); 12 cartouches par boîte

DETAIL STRIP ... Bande de finition pratique et d'utilisation aisée permettant de sceller de façon économique et efficace les joints d'about verticaux et horizontaux comme par exemple à l'intérieur ou à l'extérieur des coins et aux intersections entre les murs et les semelles.

EMBALLAGE : Rouleaux de 0,23 m x 15,24 m (9 po x 50 pi); 4 rouleaux par boîte.

PROTECTION COURSE (VIBRAFLEX PC) ... Utilisé pour les applications verticales et horizontales. Adhère à POINTING MASTIC ou employer des attaches mécaniques.

EMBALLAGE : Panneaux de 1,22 m x 2,44 m (4 pi x 8 pi)

MEL-DRAIN ... est un tissu alvéolaire de polystyrène moulé conçu pour fournir une capacité d'écoulement élevée afin de réduire la pression hydrostatique autour des membranes imperméables et pare-vapeur. Choix de matériaux disponibles pour les applications verticales, horizontales et sur le chantier. Employer MEL-PRIME pour conditionner les surfaces avant d'appliquer MEL-DRAIN.

TERMINATION BAR... est une bande de plastique préformée de résistance élevée et à usages multiples conçue pour supporter les systèmes de membranes verticales et PROTECTION COURSE (VIBRAFLEX PC) à leur point de terminaison.

EMBALLAGE : 3,04 m (10 pi) de longueur (perforations tous les 150 mm (6 po) ; 50,8 mm (2 po) des extrémités). 25 pièces par boîte.

MAINTIENT L'EFFICACITÉ ÉNERGÉTIQUE

Les isolants thermiques mouillés perdent beaucoup de leur capacité d'isolation (facteur R), ce qui réduit l'efficacité énergétique du bâtiment. Les produits W. R. MEADOWS utilisés pour protéger de l'humidité et du froid jouent un rôle crucial dans le *maintien* de l'efficacité énergétique des constructions et aident à préserver l'intégrité des autres éléments de l'édifice tel que l'isolation.

NUMÉRO ET TITRE DE LA SPÉCIFICATION

07 13 26 : Imperméabilisation en feuilles autoadhésives

INFORMATION LEED

Peut contribuer à l'obtention de crédits LEED :

- EA_{p2} : Performance énergétique minimale
- EA_{c2} : Performance énergétique optimisée
- MR_{c9}: Gestion des déchets de construction et de démolition

Pour des détails CAD, la fiche de donnée de sécurité et la fiche technique la plus récente ou de l'information LEED, visiter notre site web : www.wrmeadows.com

2021-01-13

SEALTIGHT® est une marque de commerce enregistrée de W. R. Meadows du Canada

Garantie: W. R. Meadows du Canada garantit qu'au moment et à l'endroit où nous faisons la livraison, nos matériaux seront de bonne qualité et se conformeront à nos normes publiées, alors en vigueur à la date de l'acceptation de la commande, sauf en ce qui concerne les variations ne se rapportant pas aux matériaux LA GARANTIE CI-DESSUS SERA EXCLUSIVE ET REMPLACERA TOUTES AUTRES GARANTIES, EXPRIMÉES OU SOUS-ENTENDUES, Y COMPRIS TOUTES GARANTIES SOUS-ENTENDUES DE COMMERCIALISATION ET D'ADAPTATION A UN USAGE PARTICULIER ET TOUTES LES AUTRES GARANTIES APPLICABLES PAR LA LOI, EN COURS D'ACTION, PAR COUTUME COMMERCIALE OU AUTREMENT. En tant que recours exclusif pour toute infraction à cette garantie, nous remplacerons les matériaux défectueux, à condition cependant que l'acheteur examine les matériaux à la réception et nous avise promptement par écrit de toute défectuosité avant que les matériaux ne soient utilisés ou incorporés dans une construction. Trois mois après la livraison des matériaux par W. R. Meadows du Canada, toutes nos garanties et autres obligations en ce qui concerne la qualité des matériaux ainsi livrés seront considérées comme étant remplies et toutes nos responsabilités à cet égard seront terminées, et aucune poursuite pour infraction à l'une de ces obligations ne pourra donc être entamée. W. R. Meadows ne sera en aucun cas responsable des dommages fortuits. A moins d'un accord contraire formulé par écrit, aucune garantie n'est offerte pour des matériaux qui ne sont pas fabriqués par W. R. Meadows du Canada. Nous ne pouvons pas garantir, et d'aucune façon nous ne garantissons, aucune méthode particulière d'utilisation ou d'application, ni les performances des matériaux sous aucune condition particulière. Ni cette garantie, ni notre responsabilité ne peuvent être prolongées, ni amendées par nos vendeurs, distributeurs ou représentants, par les représentants de nos distributeurs, ni par aucun renseignement de vente ou dessin.